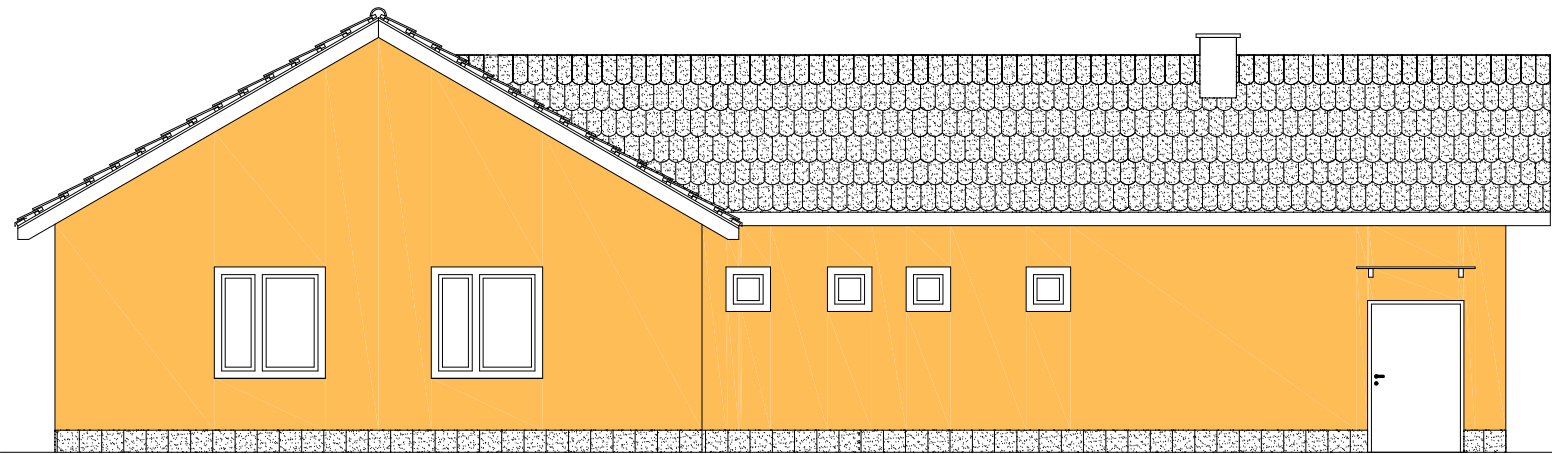
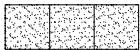


ELEWACJA
POŁUDNIOWA



ELEWACJA
PÓŁNOCNA



Płytki gresowe
mrozoodporne



Tynk mineralny o
strukturze baranek
RAL 4808



Dachówka
ceramiczna w
kolorze ceglastym

Inwestor Gmina Malechowo, Malechowo 22A, 76-142 Malechowo			
Biuro projektowe HORN Biuro Projektowe Mariusz Januszewski, Konikowo 77C, 76-024 Świeszyno www.horn-projekt.pl e-mail: biuro@horn-projekt.pl tel. kom: 502 255 881			Skala: 1:100
Adres Dz. nr 505, gmina Malechowo	Branża Architektoniczno-konstrukcyjna		
Opracowała - architektura Anna Trzcionka	Data 10.2015	Podpis	Sprawienia -
Projektował - architekt/ra Andrzej Tyszecki	10.2015	A/PNB/8300/124/79	
Opis rysunku Elewacja Północna i Południowa	Temat rysunku Świetlica wiejska w miejscowości Gorzyca, gmina Malechowo		Nr rysunku A5